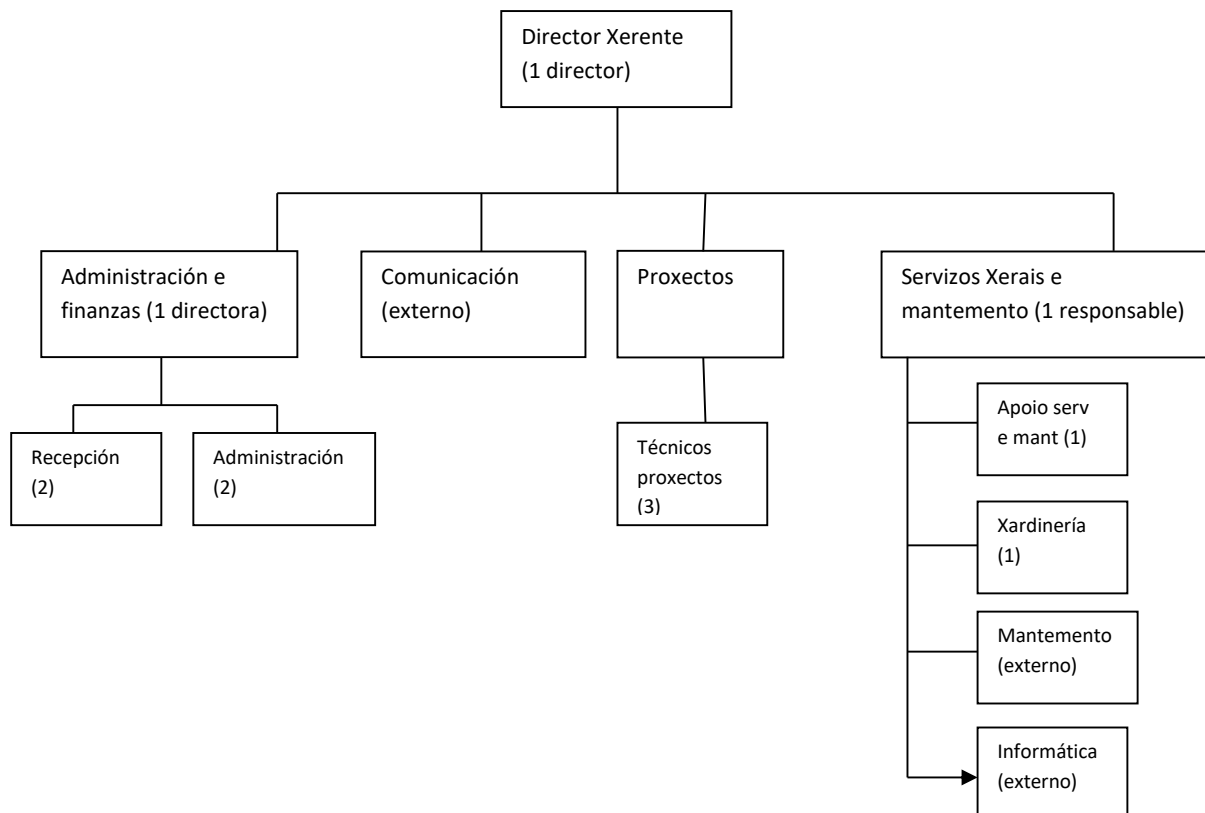


# ORGANIGRAMA

---



## Perfís e traxectoria profesional dos responsables de cada departamento:

---

### DIRECTOR XERENTE:

**Nome: Ricardo Capilla Pueyo**

- Antigüidade na empresa: 02-05-2003
- Experiencia profesional anterior: Directivo do GRUPO PRISA, director de Innovación e Tecnoloxía, durante tres anos ata o 2002. Ampla experiencia profesional no ámbito das telecomunicacións, sector no desempeñou diversos cargos directivos en empresas con sede en Madrid, como Hewlett-Packard, Sun Microsystems. Dende o 2009 ata xaneiro de 2013 foi Director da Axencia Galega de Innovación.
- Grado de Titulación académica: Enxeñeiro superior
- Titulacións oficiais relacionadas co posto:
  - o Enxeñeiro Superior en Telecomunicacións
  - o Master de Desenvolvemento de Directivos do ISSE

### DIRECTORA DE ADMINISTRACIÓN E FINANZAS:

**Nome: María Luisa Pena Nieto**

- Antigüidade na empresa: dende 02-11-1994
- Grao de Titulación académica: licenciada universitaria
- Titulacións oficiais relacionadas co posto:
  - o Licenciada en Ciencias Económicas e Empresariais (Ciencias Empresariais)
  - o Título Universitario de Máster en Recursos Humanos

### RESPONSABLE DE SERVICIOS XERAIS E MANTEMENTO:

**Nome: Antonio Gómez Méndez**

- Antigüidade na empresa: 16-05-2008
- Experiencia profesional anterior: 30 anos realizando labores relacionadas coa electricidade en xeral, mantemento, telecomunicacións, proceso de datos, demótica e robótica.
- Grado de Titulación académica: Formación profesional na rama de electricidade.
- Titulacións oficiais relacionadas co posto:
  - o Carnés profesionais da consellería economía e industria en: Especialista en baixa tensión, mantedor de climatización, tratamento de lexionela, detección e prevención de incendios.
  - o Título de experto universitario en Enxeñería do Mantemento Avanzado da UNED
  - o Título de experto universitario en LOPD da UNED

## INFORMACIÓN SOBRE RETRIBUCIÓNS AO PERSONAL

---

O orzamento aprobado para o exercicio 2020 en materia de retribución do persoal, para un cadro de persoal formado por un total de 12 postos, cuxa distribución é a que se indica no organigrama, é o seguinte:

- retribucións anuais brutas totais (total masa salarial): 442.943 €
- retribucións anuais brutas en concepto de antigüidade: 59.282 €
- retribucións anuais brutas en concepto de complemento de funcións: 20.162 €
- retribucións anuais brutas en concepto de outros complementos: 28.099 €
- retribución anual do posto de director xerente: 59.754 €
- rango de retribucións anuais dos postos: 19.155 € - 59.754 €